



รายงานเชิงสถิติการให้บริการประชาชนของเทศบาลเมืองลพบุรี
ประจำเดือน สิงหาคม
เทศบาลเมืองลพบุรี อำเภอเมือง จังหวัดลพบุรี

กองคลัง	
ภาษีโรงเรือนและที่ดิน	จำนวน 5 ราย
ภาษีบำรุงท้องที่	จำนวน 32 ราย
ภาษีป้าย	จำนวน 16 ราย

กองประปา	
การขอตติดตั้งประปาใหม่	จำนวน 7 ราย
การชำระค่าบริการ	จำนวน 4,964 ราย
ขอเปลี่ยนชื่อการใช้น้ำประปา	จำนวน 1 ราย

งานทะเบียน ฯ	
ผู้มาขอทำบัตรประชาชนในเขตและนอกเขต	จำนวน 483 ราย
แจ้งเกิด	จำนวน - ราย
แจ้งตาย	จำนวน 13 ราย
ย้ายเข้า	จำนวน 49 ราย
ย้ายออก	จำนวน 103 ราย

กองสวัสดิการและสังคม	
ติดต่อเบี่ยงชีพผู้สูงอายุ , พิการ , เอดส์	จำนวน 25 ราย
คำร้องแจ้งไฟฟ้าดับ , ซ่อมแซมถนน - ผ่าท่อ ตัดต้นไม้	จำนวน 50 ราย

กองช่าง	
ใบคำร้องไฟฟ้าสาธารณะ	จำนวน 11 ราย
ใบออกตรวจสอบไฟฟ้าสาธารณะ	จำนวน 450 จุด
ใบอนุญาตก่อสร้างอาคาร	จำนวน 1 ราย
ใบคำร้องตรวจซ่อมฝาท่อระบายน้ำ	จำนวน 10 ราย
ใบคำร้องตัดต้นไม้	จำนวน 6 ราย
ใบคำร้องตรวจซ่อมถนนและทางเท้า	จำนวน 4 ราย

กองสาธารณสุขและสิ่งแวดล้อม	
การขอบริการสุขาเคลื่อนที่	จำนวน 2 ราย
เก็บค่าธรรมเนียมใบอนุญาต	จำนวน 15 ราย
เหตุเดือดร้อนรำคาญ	จำนวน 4 ราย
ตรวจร้านอาหาร	จำนวน 15 ราย
ล้างตลาดสด,ตลาดโต้รุ่งเทศบาล	จำนวน 5 ราย
บริการรถดูดสิ่งปฏิกูล	จำนวน 34 ราย
งานป้องกันและควบคุมโรคติดต่อทั่วไป	
โรคไข้เลือดออก/ซิกา	จำนวน 7 ราย
โรคไข้หวัดใหญ่	จำนวน 1 ราย
โรคมือเท้าปาก	จำนวน 14 ราย/ครั้ง
โรคสุกใส	จำนวน - ราย
โรคตาแดง	จำนวน - ราย
โรคหัด	จำนวน - ราย
วัคซีนโรค/ปอดอักเสบ	จำนวน 3/12 ราย/ครั้ง
ควบคุมโรคไข้เลือดออกในชุมชน	จำนวน 7/14 ราย/ครั้ง

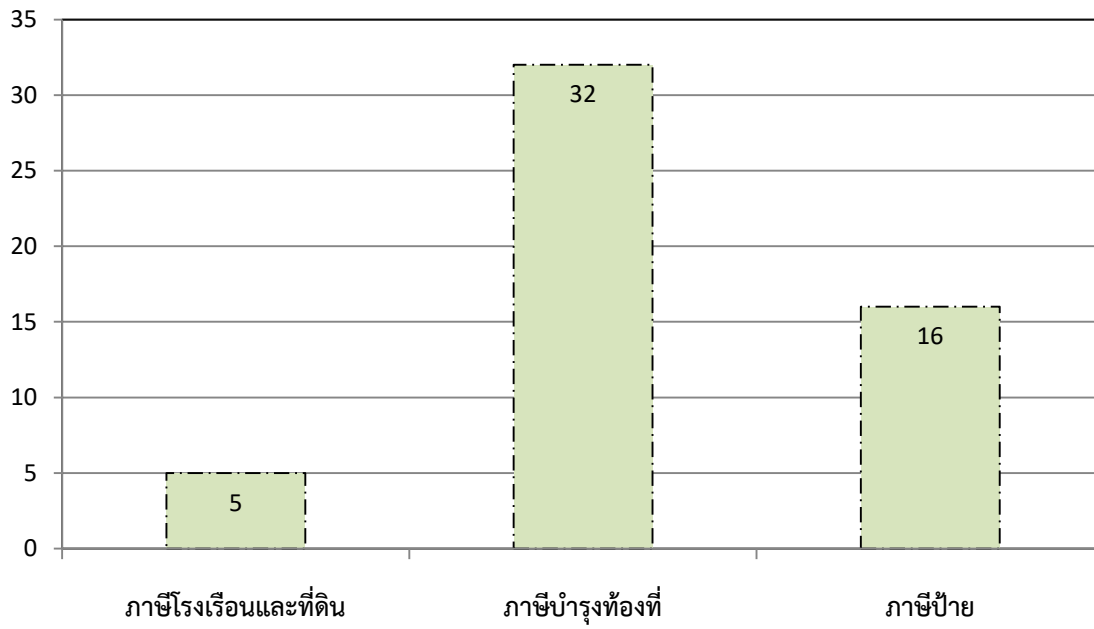
ควบคุมโรคไข้เลือดออกในโรงเรียน/ที่ทำงาน (ผู้ป่วยนอกพื้นที่)	จำนวน 3/6 ราย/ครั้ง
ติดตามความครอบคลุมการรับวัคซีนในพื้นที่ฐานในเด็กอายุ 9 เดือน – 4 ปี	จำนวน 31 ราย
บริการฉีดวัคซีนชั้นเสริมในเด็กนักเรียนอายุ 6 – 12 ปี	จำนวน - ราย
งานบริการให้การปรึกษาด้านทักษะชีวิต ป้องกันเอดส์/เพศสัมพันธ์ (ศูนย์เครือข่ายเมตตามหาอ่อนโยน)	
ผู้ป่วยเอดส์	จำนวน 3/6 ราย/ครั้ง
โรคเพศสัมพันธ์	จำนวน 2/2 ราย/ครั้ง

งานรักษาพยาบาล	
งานสิทธิบัตร ได้แก่ ลงทะเบียน , เช็คนิติบัตร , ต่อสิทธิบัตร	จำนวน 1,657 ราย
ให้บริการตรวจรักษาโรคเบื้องต้น , โรคเรื้อรัง	จำนวน 100 ราย
ตรวจคัดกรอง โรคเรื้อรังและโรคทั่วไป	จำนวน 182 ราย
ให้ความรู้และให้คำปรึกษาแก่ผู้มารับบริการ	จำนวน 283 ราย
เก็บส่งตรวจทางห้องปฏิบัติการและติดตามผลในผู้ป่วยเรื้อรัง	จำนวน 95 ราย
ให้บริการฉีดยา , ทำแผล , ให้คำแนะนำส่งต่อผู้ป่วย	จำนวน 34 ราย
กิจกรรมเยี่ยมบ้าน	จำนวน 4 ราย
โครงการต่าง ๆ / ออกหน่วยในพื้นที่ต่าง ๆ - ประชากรหัวใจห่วงใยสุขภาพดวงตา	จำนวน 1,500 ราย
สนับสนุนด้านวิชาการ เป็นวิทยากรแก่ อสม ,หน่วยงานอื่นและประชาชนทั่วไป - ให้ความรู้ประชุม อสม. ประจำเดือน	จำนวน 1 ครั้ง
ทันตกรรมในสำนักงาน	
ขัดฟัน	จำนวน 4 ครั้ง
เคลือบฟลูออไรด์	จำนวน - ครั้ง
เคลือบหลุมร่องฟัน	จำนวน 1/1 ครั้ง/ซี่

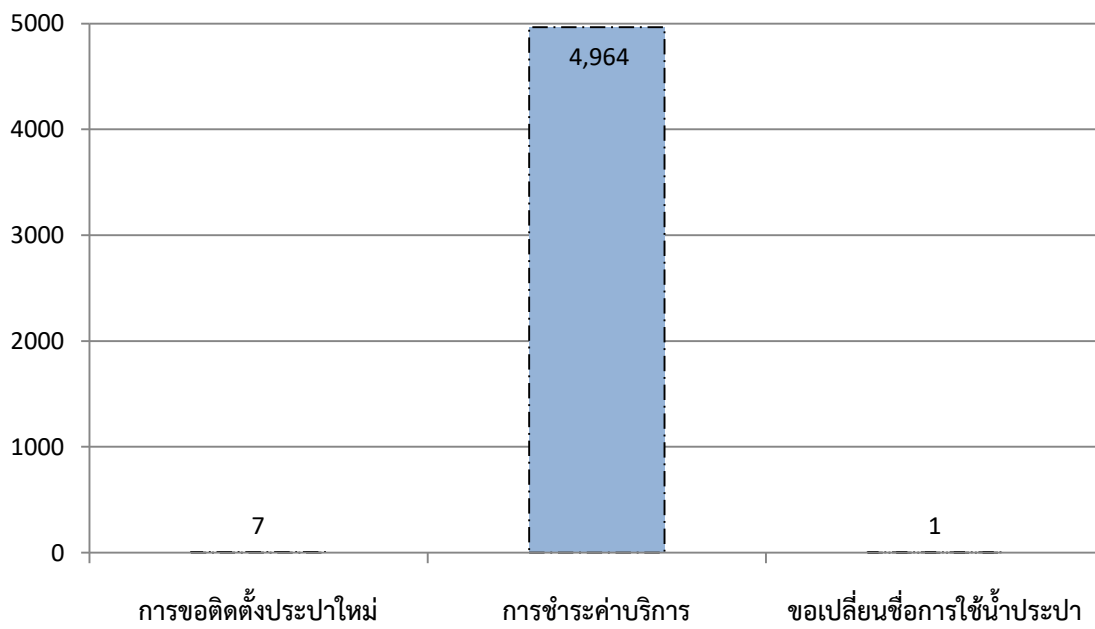
วัสดุสีเหมือนฟัน	จำนวน 18/25 ครั้ง/ซี่
ชุดหินปูน	จำนวน 4 ราย
เกลารากฟัน	จำนวน - ครั้ง
ถอนฟันน้ำนม	จำนวน 3/3 ครั้ง/ซี่
ถอนฟันแท้	จำนวน 8/9 ครั้ง/ซี่
เอกซเรย์ฟัน	จำนวน 1 ฟิมล์
รักษาด้วยยา	จำนวน - ราย

งานอนามัยโรงเรียน	
ตรวจฟัน , ทาฟลูออไรด์ใน ศพด./อนุบาล ท.5	จำนวน 103 ราย
สิทธิการรักษาของจำนวนผู้มารับบริการ	
UC ในเขต	จำนวน 17 ราย
UC นอกเขต	จำนวน 3 ราย
เบิกได้	จำนวน 5 ราย
ประกันสังคม	จำนวน 1 ราย
อื่น ๆ (ต่างตัว)	จำนวน 1 ราย

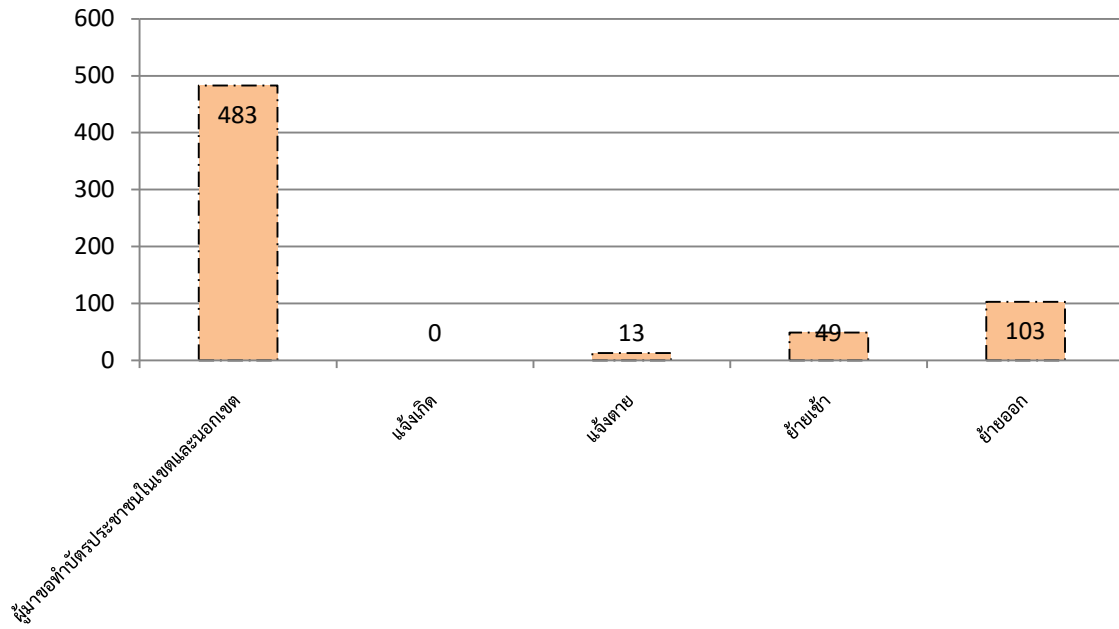
กองคลัง



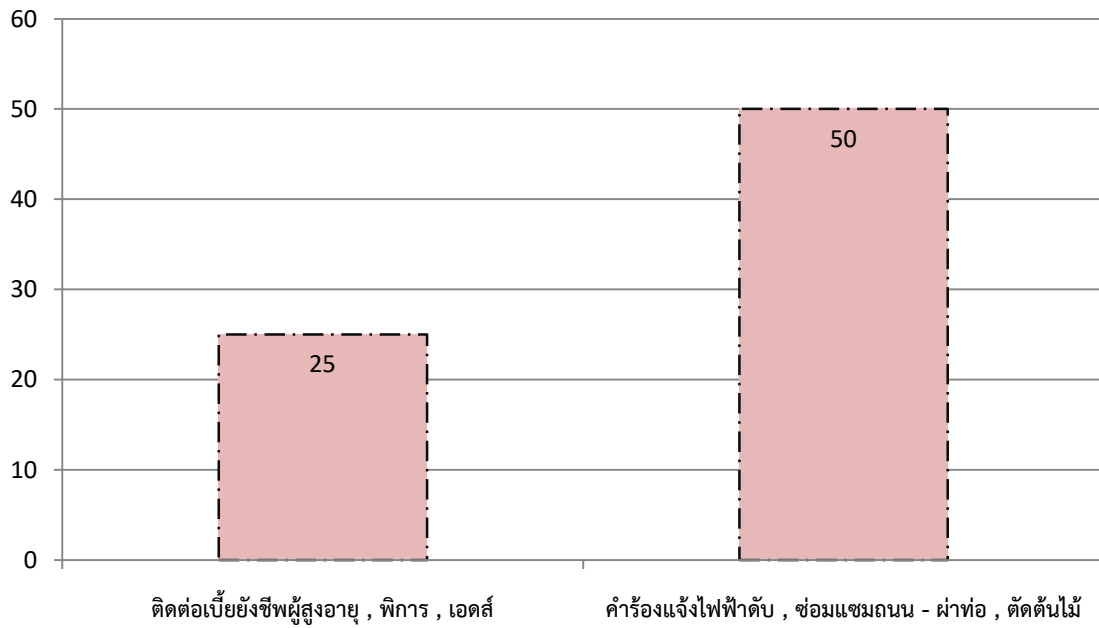
กองประปา



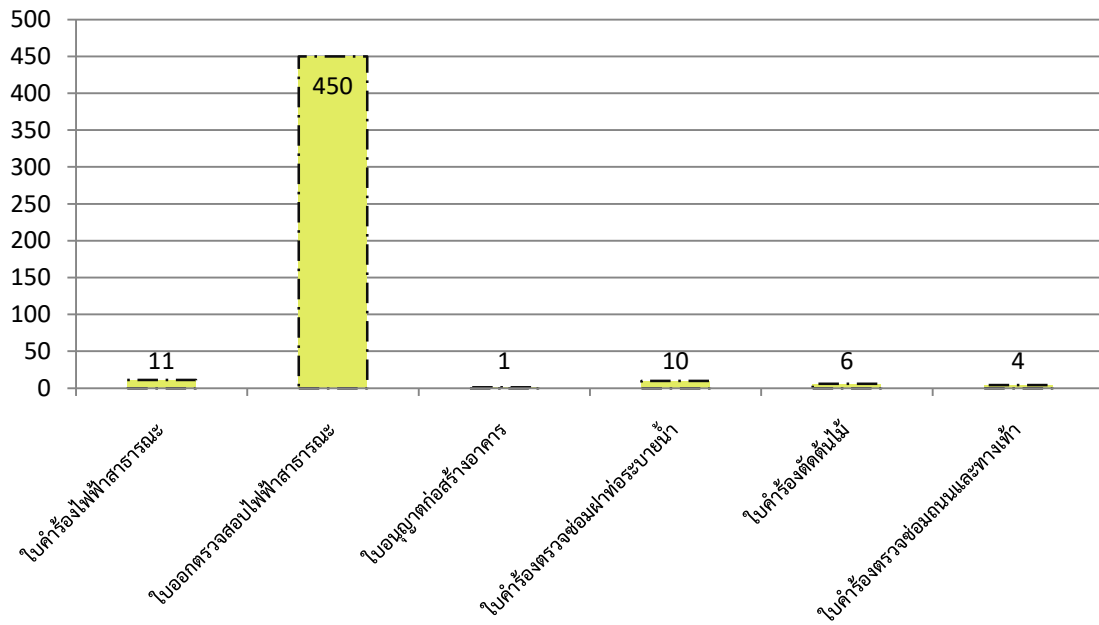
งานทะเบียนฯ



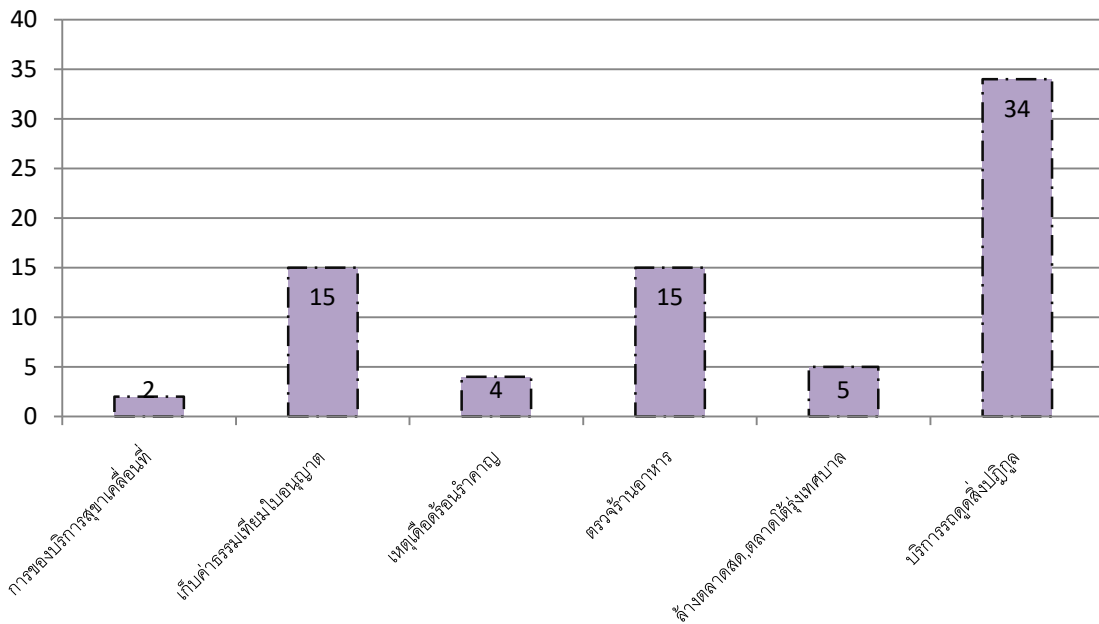
กองสวัสดิการและสังคม



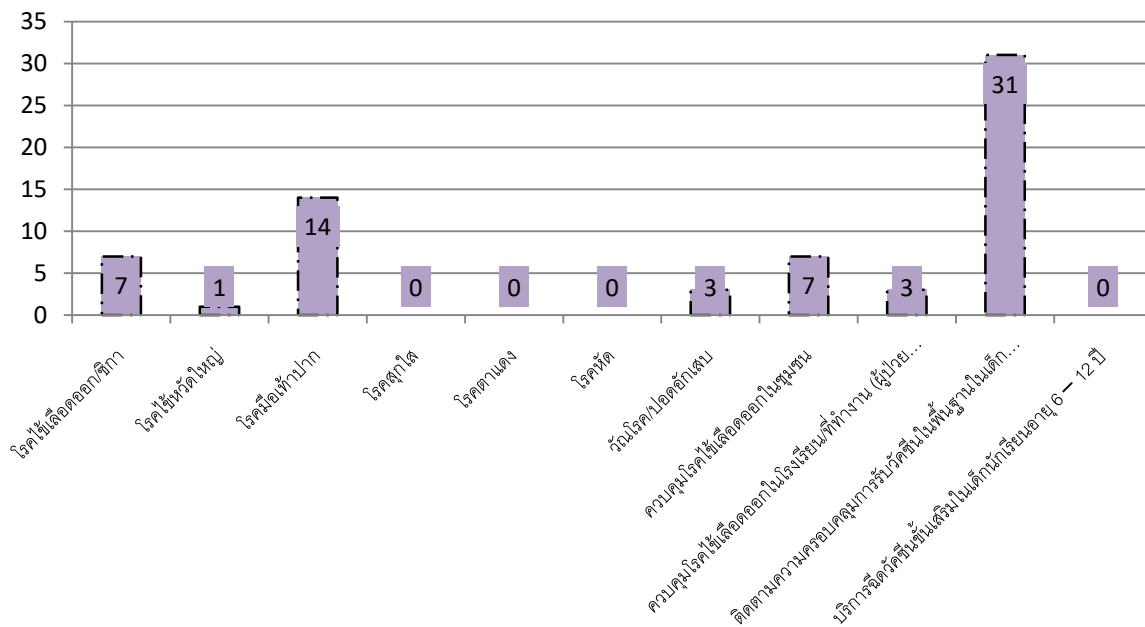
กองช่าง



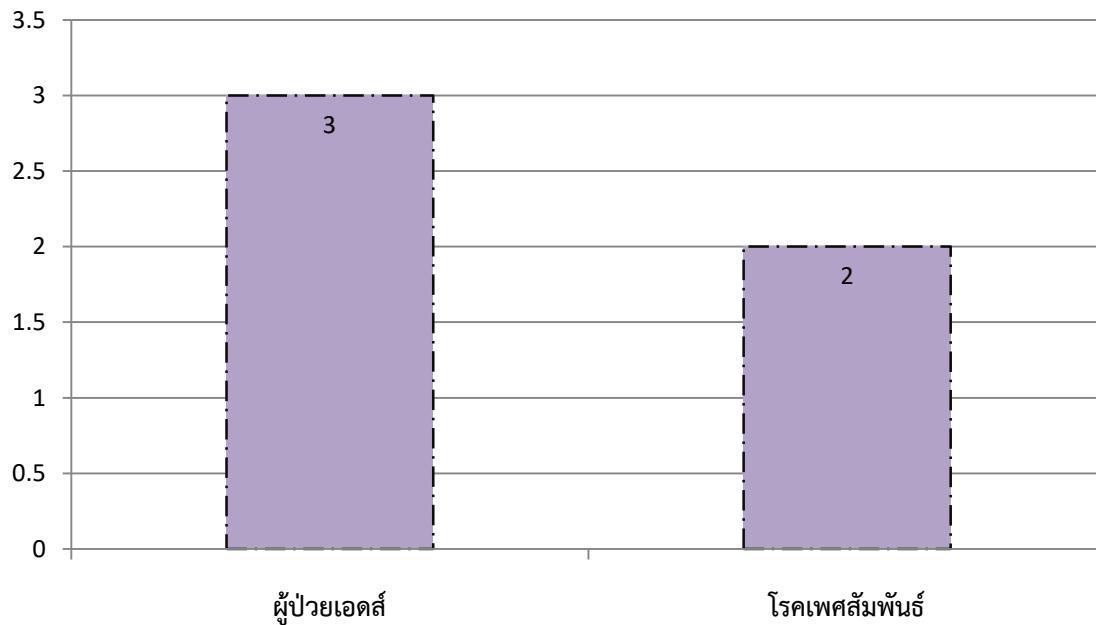
กองสาธารณสุขและสิ่งแวดล้อม



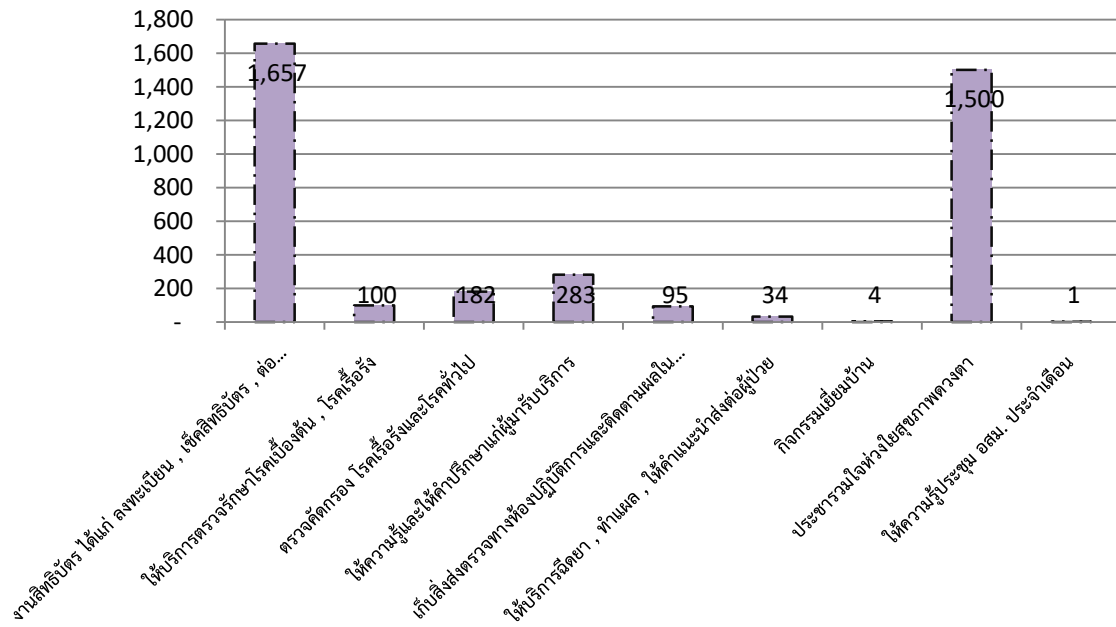
งานป้องกันและควบคุมโรคติดต่อทั่วไป



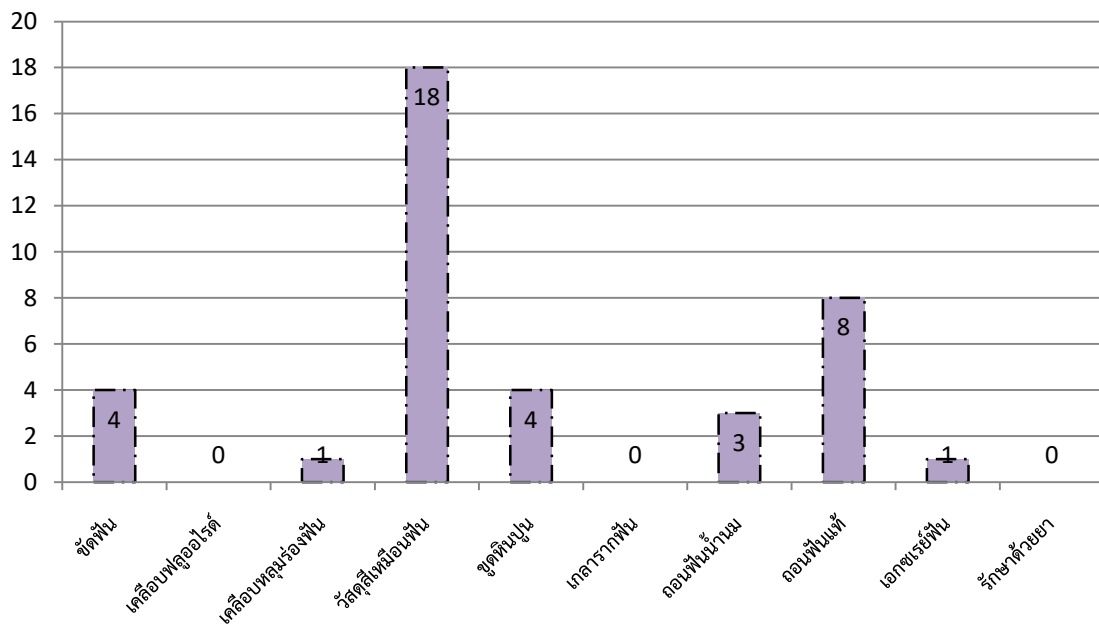
งานบริการให้การปรึกษาด้านทักษะชีวิต ป้องกันเอดส์/เพศสัมพันธ์ (ศูนย์เครือข่าย เมตตามหาอ่อนโยน)



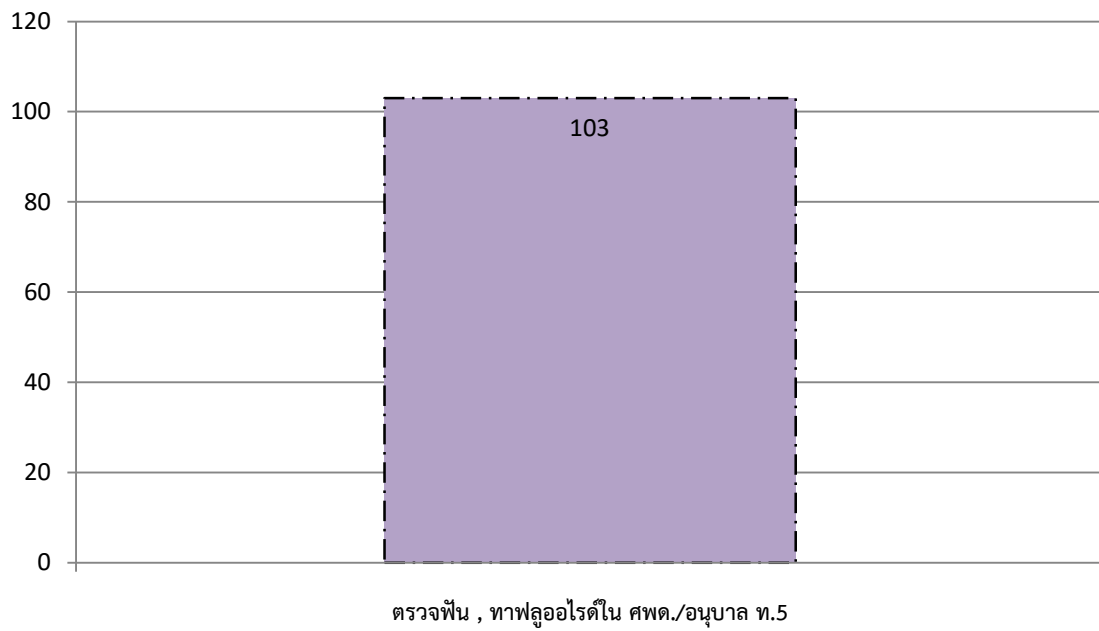
งานรักษาพยาบาล



พันธุกรรมในสำนักงาน



งานอนามัยโรงเรียน



สิทธิการรักษาของจำนวนผู้มารับบริการ

